

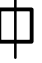



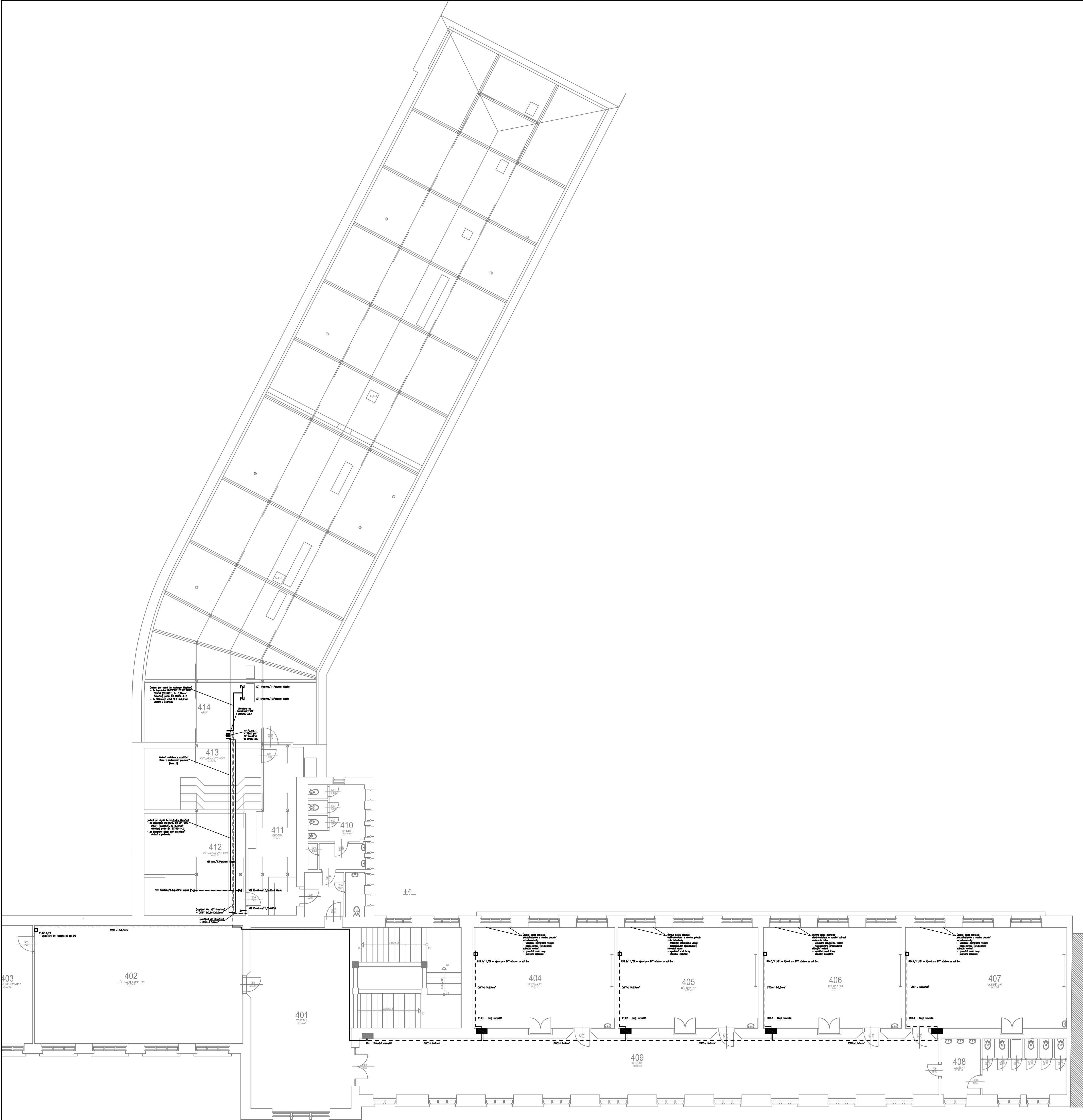


| Značka  | Označení  | Výška osazení | Název spínače                     |
|---|-----------|---------------|-----------------------------------|
|  | Rx        | V = 1m        | Stávající rozvaděč                |
|  | Rx        | V = 1m        | Nový rozvaděč                     |
|  | E1        | V = 1,3m      | Vývod pro ZVT učebna ze zdi 2m    |
|  | dle popis | V = 3,3m      | Vývod pro ZVT učebna ze stropu 2m |
|  | dle popis | V = 1,3m      | Vývod pro ovládání                |
|  | dle popis | Nad podhled   | Požární klapka                    |

| Značení přístrojů a zařízení Ovladače |    |     |    |    | Značení přístrojů a zařízení Silové spínače |    |     |    |    | Značení přístrojů a zařízení Zásuvky |    |     |    | Značení přístrojů a zařízení Ostatní vývody |     |    |     |                      |
|---------------------------------------|----|-----|----|----|---|----|-----|----|----|--------------------------------------|----|-----|----|---|-----|----|-----|----------------------|
| 1                                     | QB | 11. | 2. | 1. | 1   | QM | 11. | 2. | 1. | 1                                    | XS | 11. | 2. | 1   | 11. | 2. | ... |                      |
| Číslo rozvaděče                       |    |     |    |    | Číslo rozvaděče                             |    |     |    |    | Číslo zásuvky                        |    |     |    | Číslo rozvaděče                             |     |    |     | Zařízení dle legendy |
| Ovládací prvek                        |    |     |    |    | Silový spínač                               |    |     |    |    | Zásuvkový vývod                      |    |     |    | Číslo okruhu                                |     |    |     |                      |
|                                       |    |     |    |    | Číslo podskupiny                            |    |     |    |    |                                      |    |     |    |   |     |    |     |                      |

Poznámka:  
Zásuvky umístěné v blízkosti umývacího prostoru budou osazeny ve výšce 1,2m nad podlahou (spodní hrana). Při nižší výšce budou osazeny ve vzdálenosti min. 0,2m od umývacího prostoru.  
Dle ČSN 332130 ed.2 se vícenásobná zásuvka považuje za jeden zásuvkový vývod. Také několik zásuvek ve společném rámečku se považuje za jeden zásuvkový vývod. Zásuvky ve společném rámečku nesmí být zapojeny do více než jednoho obvodu.  
Montáže el. přístrojů a zařízení budou prováděny s souladu s montážními návody a odsouhlasenými postupy výrobců.



| PROJEKT - SERVIS |   |        |                      | Ing. Stanislav STAVEBNÍ PROJEKCE |                   |
|------------------|---|--------|----------------------|----------------------------------|-------------------|
| OBJEDNATEL       | Jihomoravský kraj, Zveřejnováno nám. 3, Brno  |        |                      | Ing. Stanislav Z.                |                   |
| OBJEDNÁVKA       | Slovenské gymnázium 7, Brno   | ADRESA | Brno - Kralova Polka | PROJEKTANT                       | Ing. Stanislav Z. |
| NAČÍSLKOVNÍK     |   | ADRESA |                      | PROJEKTANT                       | Ing. Stanislav Z. |
| PROJEKT          | Realizace energeticky úsporných opatření Gymnázium Brno, Slovenské nám. 7, Brno - Etapa č.3 |        |                      | ZAKÁZKOVÝ ČÍSLO                  | 540-1437          |
|                  |   |        |                      | STAV. ROZVOJEKOS                 | DPS               |
|                  |   |        |                      | DATA                             | 10 / 2020         |
|                  |   |        |                      | JELEKTO                          | 1/00              |
| PROJEKT          | Rozvody interiéru, exteriéru  |        |                      |                                  |                   |
| PROJEKT          | 4.NP - Situace  |        |                      | EL.                              | ELABAT            |